

Offre de formation 2024 à destination des partenaires



Sommaire

- 3 Avant-propos
- 4 **Notre engagement qualité**
- 5 **Modalités d'inscription**
- 6 **Formations par thématiques**
 - 1. Police de l'environnement
 - 2. Connaissance et expertise
 - 3. Appui aux politiques publiques
 - 4. Conservation de la biodiversité
 - 5. Mobilisation des acteurs et citoyens
 - 6. Santé et sécurité
- 34 **Notre équipe**

Avant propos

L'Office français de la biodiversité propose un éventail de formations destinées aux professionnels de la nature et à tous ceux qui souhaitent s'impliquer dans des actions de préservation de la biodiversité. Ainsi, près de 200 sessions de formation par an sont proposées. Elles couvrent 12 domaines répartis en 6 familles. Chaque année, environ 2000 professionnels sont formés par l'Office.

L'OFB coopère également avec les réseaux d'acteurs de la biodiversité et mutualise son offre de formation avec d'autres organismes de formation, notamment pour les agents de l'État et des collectivités territoriales.

Vous pouvez retrouver l'offre de formation de l'Office en ligne sur le portail formation <https://formation.ofb.fr/> qui présente l'ensemble des formations disponibles et propose des formations digitales <https://elearning.ofb.fr/>, dont certaines sont en libre accès toute l'année.

Les tarifs des formations sont détaillés ici : <https://formation.ofb.fr/conditions-dinscription-et-tarifs>

Enfin, le [catalogue en ligne](#) est actualisé régulièrement.
Des formations complémentaires peuvent être publiées en cours d'année.
N'hésitez pas à le visiter régulièrement.

Le service formation

Notre engagement qualité



La certification qualité a été délivrée au titre de la catégorie d'action suivante :
ACTIONS DE FORMATION

L'OFB dispose de deux centres et d'un site de formation : le centre du Paraclet situé à Fouencamps, près d'Amiens, le centre du Bouchet, situé à Dry près d'Orléans et le site de formation situé à Pérois, près de Montpellier. Les centres permettent l'hébergement et la restauration des groupes sur place. Une partie des formations a lieu dans ces centres, qui offrent de bonnes conditions pour les applications sur le terrain et disposent des équipements techniques nécessaires. Certaines formations sont organisées de manière délocalisées au plus proche des besoins de la formation.

L'OFB est engagé dans une démarche d'amélioration continue de son activité de formation. A ce titre, il est titulaire de la certification Qualiopi pour la catégorie « actions de formations ».



Centre de formation OFB du Bouchet

Accessibilité

L'esprit de notre démarche : inclusive et non discriminante

L'inclusion des personnes en situation de handicap, c'est assurer l'égalité des droits et des chances, la participation et la citoyenneté des personnes handicapées, le principe fondateur du droit de tous à accéder à tout (loi du 11 février 2005).

En tant qu'établissement public, l'Office français de la biodiversité se doit de mettre en place une politique exemplaire de prise en compte des personnes en situation de handicap.

Le référent handicap

Il a pour mission d'accueillir toute personne en situation de handicap : l'informer, évaluer avec elle ses besoins et définir les aménagements nécessaires pour qu'elle puisse suivre une formation dans les meilleures conditions possibles.

Concrètement, il s'assure de la prise en compte des spécificités des stagiaires accueillis afin d'éviter les problèmes d'accessibilité à la formation :

- Il suit et accueille la personne en situation de handicap
- Il est le relais d'information auprès des collègues et services : chargés de mission formation/chargés de formation, gestionnaires logistiques, secrétariats/accueil, DRH, formateurs
- Il capte l'information et assure la veille au sein de l'établissement
- Il met à disposition les outils nécessaires

L'OFB organise de nombreuses formations sur des sites délocalisés. A cet effet, le référent handicap, en lien avec les équipes du service formation, s'assure du respect des exigences liées à l'accessibilité par le site d'accueil.

Vous pouvez le joindre à l'adresse suivante : handicap.formation@ofb.gouv.fr



Centre de formation OFB du Paraclet

Modalités d'inscription

Pour s'inscrire à une formation, rendez-vous sur le portail de formation de l'OFB : <https://formation.ofb.fr/> et retrouvez-la dans la liste (recherche par mot-clé). Chaque formation fait l'objet d'une fiche descriptive précisant les dates de début de formation et de clôture d'inscription.

Les tarifs de nos formations sont disponibles sur le portail : <https://formation.ofb.fr/conditions-dinscription-et-tarifs>

Pour vous inscrire, si vous n'avez pas de compte sur le portail de formation, créez-le en quelques minutes en vous aidant de la Foire aux questions (FAQ) si besoin. Si vous avez déjà un compte, assurez vous que les informations vous concernant sont à jour.

Il vous suffit ensuite de cliquer sur le bouton « m'inscrire » en bas de la page descriptive de la formation choisie et remplir le formulaire. Votre demande sera prise en compte par le service formation et transférée pour validation au responsable que vous avez renseigné.

Toutes les inscriptions validées sont prises en compte indépendamment de leur ordre d'arrivée. Si le nombre d'inscriptions validées est plus élevé que la capacité d'accueil sur une session, les motivations que vous aurez indiquées permettront au service formation et aux formateurs de définir un ordre de priorité.

Vous recevrez une convocation ou une réponse négative au plus tôt 4 semaines avant le début de la formation. Pensez à inscrire une option dans votre agenda dès votre inscription.

Formations par thématiques

- 7** **1. Police de l'environnement**
Réglementation et police de l'environnement
- 12** **2. Connaissance et expertise**
Connaissance des écosystèmes / Surveillance et évaluation de l'impact environnemental / Pressions et menaces sur la biodiversité
- 21** **3. Appui aux politiques publiques**
Stratégie et politiques publiques en faveur de l'eau et la biodiversité
- 24** **4. Conservation de la biodiversité**
Gestion, protection, restauration de la biodiversité / Adaptation au changement climatique / Gestion des ressources naturelles
- 29** **5. Mobilisation des acteurs et citoyens**
Mobilisation des acteurs / Sensibilisation et éducation à l'environnement
- 32** **6. Santé et sécurité**
Gestion des risques en milieu environnemental / Sécurité : habilitations

1. Police de l'environnement

Réglementation et police de l'environnement

Libellé	Objectifs généraux	Dates	Nb jours	Lieu
Commissionnement des inspecteurs de l'environnement des parcs nationaux	Acquérir les bases juridiques nécessaires pour le commissionnement "Parcs nationaux - espaces terrestres"	25 mars-5 avr. + 13-17 mai	16	Pérols/ Le Bouchet
Commissionnement Gardes du littoral	Acquérir les notions juridiques nécessaires à l'exercice des missions de police des gardes du littoral et des gardes particuliers du littoral, et les bases du contrôle en sécurité.	16-27 sept. + 7-18 oct.	16	A déterminer
Commissionnement Réserves Naturelles - espaces terrestres	Acquérir les bases juridiques nécessaires pour le commissionnement Réserves naturelles - espaces terrestres, Patrimoine naturel et Circulation motorisée dans les espaces naturels, ainsi que les bases pratiques du comportement en situation de contrôle	22 janv. -9 fév. + 15-19 avril	16	Pérols/ Le Bouchet
Commissionnement Réserves Naturelles / Gardes du littoral (Antilles)	Acquérir les notions juridiques nécessaires à l'exercice des missions de police des gardes du littoral et des gardes particuliers du littoral, et les bases du contrôle en sécurité.	4-8 nov. + 18 nov.-6 déc.	16	Martinique
Commissionnement Réserves Naturelles / Gardes du littoral (Corse)	Acquérir les notions juridiques nécessaires à l'exercice des missions de police des gardes du littoral et des gardes particuliers du littoral, et les bases du contrôle en sécurité.	27-mai – 6 juin + 17-28 juin	16	Corse
Commissionnement Espaces maritimes – Police des pêches maritimes	Acquérir les bases juridiques nécessaires à la constatation des infractions à la police des pêches maritimes dans les parcs naturels marins, les réserves naturelles et les parcs nationaux.	2 nd semestre	4,5	Lorient

1. Police de l'environnement

Réglementation et police de l'environnement

Libellé	Objectifs généraux	Dates	Nb jours	Lieu
Remise à niveau Police (réserves naturelles, gardes du littoral, parcs nationaux)	Remise à niveau globale des connaissances liées aux missions de police pour : - Qualifier les principales infractions à la police applicable dans les parcs nationaux / les espaces naturels protégés - Mettre en œuvre les principaux pouvoirs de police des inspecteurs de l'environnement - Rédiger un procès-verbal de constatation d'infraction et un timbre-amende - Savoir identifier les risques et gérer les situations conflictuelles - Communiquer de façon adaptée et efficace avec l'utilisateur - Assurer la sécurité et celle des collègues lors des contrôles de police de l'environnement - Préparer une mission d'intervention de police - Se défendre en cas d'agression	22-26 avril + 10-14 juin	8	Le Bouchet / Le Paraclet
		27- 31 mai + 1-5 juil.	8	Le Paraclet / Le Bouchet
		12-15 nov. + 9-13 déc.	8	Martinique
		16-20 sept. +14-18 oct.	8	Parc National de la Vanoise
		2- 6 déc. + 12-13-19-20 déc.	8	Le Bouchet / à distance
Pratique de l'audition libre (réserves naturelles, gardes du littoral, parcs nationaux)	- maîtriser le cadre procédural de l'audition - mener une audition - rédiger un procès-verbal de notification des droits et d'audition	27-31 mai	4	à déterminer
		2-6 sept.	4	à déterminer
		21-25 oct.	4	à déterminer

1. Police de l'environnement

Réglementation et police de l'environnement

Libellé	Objectifs généraux	Dates	Nb jours	Lieu
Initiation aux enquêtes liées à la mauvaise utilisation des produits phytopharmaceutiques	Relever des éléments de preuve en matière de pollutions diffuses permettant la production d'une procédure robuste garantissant des suites judiciaires adaptées.	7-oct. 4-mars	4	Le Paraclet
Police de l'eau - Contrôler les débits réglementaires - Niveau 1	Connaître les conditions d'utilisation et les limites des différentes méthodes de mesures des débits. Mettre en œuvre les différentes méthodes en situation de contrôle, établir un rapport de jaugeage. Matérialiser une infraction, rédiger un procès-verbal d'infraction au titre de l'article L.214-18. Utilisation d'outils : logiciel Moulinet	8-12 avr.	4	Nant (12)
		30 sept.- 4 oct.	4	Nant (12)
Police de l'eau - Contrôler les débits réglementaires - Niveau 2	Approfondir les bonnes pratiques d'hydrométrie pour améliorer la qualité des contrôles du débit minimum biologique. Cette formation, qui s'adresse à des agents pratiquant régulièrement des contrôles de débit, est proposée cette année avec un approfondissement des méthodes profileur de courant à effet Doppler et les méthodes par analyses d'image (drone, smartphone, camera).	2-5 avr.	3	Gilhac-et-Bruzac (07)

1. Police de l'environnement

Réglementation et police de l'environnement

Libellé	Objectifs généraux	Dates	Nb jours	Lieu
Formation des formateurs des fédérations départementales de chasse à la préparation à l'examen du permis de chasser - Bénévoles	<ul style="list-style-type: none">- Préparer les candidats à l'examen du permis de chasser sur les exercices pratiques- Développer des méthodes pédagogiques de formation- Acquérir les gestes techniques de manipulations des armes de l'examen du permis de chasser- Transmettre ses connaissances- Assurer la sécurité des participants aux formations.	16-18 janv	3	Le Bouchet
		24 – 26 sept.	3	Le Bouchet
Formation des formateurs des fédérations départementales de chasse à la préparation à l'examen du permis de chasser - Salariés		27-29 févr.	3	Le Bouchet
		8-10 oct.	3	Le Bouchet
Police de la chasse (FOAD)		à déterminer / second semestre	4	Le Bouchet/Le Paraclet

1. Police de l'environnement

Réglementation et police de l'environnement

Libellé	Objectifs généraux	Dates	Nb jours	Lieu
Police administrative - Classe virtuelle	<ul style="list-style-type: none">• Maîtriser le cadre procédural applicable à l'instruction d'une autorisation administrative (droits du demandeur, étapes, règles de procédure à respecter)<ul style="list-style-type: none">• Savoir sécuriser juridiquement la forme et le contenu d'un acte administratif (autorisation administrative et mise en demeure notamment)• Identifier les éléments-clés du cadre procédural applicable aux opérations de contrôle administratif• Maîtriser la structure d'un rapport en manquement administratif / en conformité• Savoir expliquer les différences entre les diverses sanctions administratives• Identifier les erreurs à éviter lors de la mise en œuvre de procédures conjointes de police administrative et de police judiciaire	1er semestre 2024	4	À distance
		9-10 + 16-17 déc.	4	À distance
Appui technique sur les dossiers continuité écologique	<ul style="list-style-type: none">- Connaître et analyser les impacts des aménagements sur la continuité écologique des cours d'eau- Identifier les enjeux et les gains attendus d'une action de restauration / atténuation d'impacts- Connaître les solutions techniques de restauration et de réduction des impacts- Identifier les points de vigilance en phase chantier- Savoir vérifier la conformité des dispositifs de franchissement après construction	14-oct.	4	Foix (09)
Formation des magistrats - découverte de l'OFB et de ses missions	Découvrir l'organisation et les missions de l'OFB	3 – 7 juin	4	Le Bouchet

2. Connaissance et expertise

Connaissance des écosystèmes

Libellé	Objectifs généraux	Dates	Nb jours	Lieu
Initiation à la taxonomie botanique	Formation initiale nécessaire pour appréhender et comprendre la biodiversité végétale des habitats terrestres et aquatiques	4 juin	3	Le Paraclet
Botanique des milieux aquatiques	Formation à l'identification des macrophytes pour appliquer le protocole indice biologique macrophytique en rivière (IBMR)	juin	3	Le Paraclet
Initiation au fonctionnement physique des cours d'eau	Appréhender la notion de bassin versant. Comprendre les différents chemins de l'eau et les régimes hydrologiques. Connaître les variables hydrologiques utilisées pour la gestion de l'eau. Définir et caractériser le transport sédimentaire. Appréhender les notions d'altération hydromorphologique et de restauration.	janv 2025	4	Le Paraclet
Taxonomie – Ichtyologie générale	<ul style="list-style-type: none"> • Acquérir des notions de base dans la biologie et l'anatomie des espèces permettant leur identification. • Comprendre les principes de la systématique et de la classification phylogénétique. • Être capable de déterminer les taxons échantillonnés en maîtrisant les méthodes de détermination. • Acquérir des notions de communauté d'espèce. 	08 au 12 avril 04 au 08 nov.	4	Le Paraclet
Détermination et connaissance des coléoptères aquatiques	Être capable de reconnaître les familles et les genres des coléoptères aquatiques de France métropolitaine et d'identifier à l'espèce dans certaines familles. Connaître les ouvrages et clés de détermination à utiliser Reconnaître les principaux milieux et habitats potentiels et connaître les différentes méthodes de récolte à appliquer sur le terrain Appréhender les principaux enjeux liés aux espèces et à leurs habitats	27 mai	4	Labergement Sainte-Marie

2. Connaissance et expertise

Connaissance des écosystèmes

Libellé	Objectifs généraux	Dates	Nb jours	Lieu
Parcours spécialisé biodiversité animale - Odonates - Niveau 1	<ul style="list-style-type: none"> Détermination (adultes, larves et exuvies), caractérisation des habitats, réglementation espèces protégées, patrimonialité Prise en compte lors des interventions en milieux naturels (avis techniques, activités de contrôle, gestion) 	24 juin	4	Labergement-Sainte-Marie
Parcours spécialisé biodiversité animale - Odonates - Niveau 2		1-juil.	4	Labergement-Sainte-Marie
Parcours spécialisé biodiversité animale : Amphibiens	Identification, connaissance, suivi, impact sur la gestion	29 mars	4	Coutances
Bivalves, initiation à la détermination	<ul style="list-style-type: none"> Détermination à la famille Mise en œuvre des techniques de comptage Prise en compte dans les dossiers d'aménagement 	2 juillet	3	Le Paraquet
Diatomées plan d'eau : Détermination	Savoir déterminer les diatomées des plans d'eau.	23 au 26 janv. Trimestre 4	3	Le Paraquet
Hydromorphologie fluviale et principes de restauration écologique des cours d'eau	<ul style="list-style-type: none"> Connaître les fondamentaux en hydromorphologie fluviale et les relations entre le fonctionnement hydromorphologique et le fonctionnement écologique des cours d'eau. Connaître les altérations hydromorphologiques concernant les cours d'eau français et faire le lien entre les dysfonctionnements hydromorphologiques et les altérations de l'état écologique via le concept d'habitat. Connaître les principes de préservation et de restauration hydromorphologique. Connaître et apprendre à utiliser les outils d'une étude hydromorphologique et pouvoir proposer des solutions alternatives ou mesures d'atténuation de travaux hydrauliques. 	18 novembre	4	Le Paraquet

2. Connaissance et expertise

Connaissance des écosystèmes

Libellé	Objectifs généraux	Dates	Nb jours	Lieu
Connaissance et gestion du transport solide	Fournir un socle de connaissances générales sur le transport des sédiments fluviaux, sa mesure et sa modélisation.	27-mai	4	Saint-Bonnet-en-Champsaur
Modèles d'habitats et aide à la détermination des débits minimums	<ul style="list-style-type: none"> Comprendre les enjeux écologiques associés à la définition des débits minimums Savoir quand (ne pas) mettre en œuvre des modèles d'habitat, et connaître leurs limites d'interprétation Savoir mettre en œuvre la méthode EstimHab Découvrir le logiciel HABBY 	7-oct.	2,5	Sarcey
Hydrologie appliquée et gestion quantitative de l'eau	<ul style="list-style-type: none"> Connaissances en hydrologie : (fonctionnement du bassin versant, débits naturels et influencés, régime hydrologique, bassin non jaugé, relations eau souterraine, eau de surface et zone humides, lien avec le fonctionnement du milieu et les indicateurs biologiques, etc.) Connaissances en hydraulique Méthodes simples d'analyse hydrologique (calculs de débits de gestion : module, QMNA5, VNC10, lecture d'une carte piézométrique et échanges nappe-rivière) Utilisation d'outils : Banque Hydro, carte nationale des débits caractéristiques, RefMADI 	novembre	5	Le Paraclet

2. Connaissance et expertise

Connaissance des écosystèmes

Libellé	Objectifs généraux	Date	Nb jours	Lieu
Caractérisation hydromorphologique des cours d'eau (CARHYCE)	Maitriser la méthode de recueil des données pour la caractérisation de l'hydromorphologie des cours d'eau CarHyCE.	9 avril	3	La Tour-de-Salvagny
Méthode de recueil d'Informations Continuité Ecologique (ICE) et Référentiel des Obstacles à l'Écoulement (ROE)	Permettre aux services de l'Etat, aux bureaux d'étude et aux associations d'enrichir la connaissance des obstacles à l'écoulement du territoire national et d'en diagnostiquer les risques sur la libre circulation de l'ichtyofaune.	21 mai	3	Moulins-les-Metz
Caractérisation et délimitation des zones humides (Module 1 du parcours zones humides)	<ul style="list-style-type: none"> • Connaître les fonctions et enjeux associés aux zones humides • Comprendre la portée juridique de l'arrêté ministériel de délimitation des zones humides de 2008 modifié • Disposer des connaissances de base pour mettre en œuvre les protocoles en pédologie, en flore et habitats définis dans l'arrêté 	soit du 13 au 17 mai, soit du 27 au 31 mai	4	Auffargis
Méthode nationale d'évaluation des fonctions des zones humides (Module 3b du parcours zones humides)	<ul style="list-style-type: none"> • Connaître les données indispensables pour la mise en œuvre de la méthode nationale d'évaluation des fonctions des zones humides et savoir utiliser ces dernières, • Comprendre l'acquisition des résultats de la méthode nationale d'évaluation des fonctions des zones humides et savoir les interpréter, • Asseoir son expertise sur les indicateurs de la méthode nationale d'évaluation des fonctions des zones humides dans le cadre de la rédaction, d'avis technique ou d'instruction d'un dossier d'autorisation environnementale (loi sur l'eau), • Connaître quelques techniques de préservation, restauration et réhabilitation des zones humides. 	11 mars	4	Birieux

2. Connaissance et expertise

Connaissance des écosystèmes

Libellé	Objectifs généraux	Dates	Nb jours	Lieu
Initiation à la mycologie	Comprendre, initier et accompagner la mise en œuvre de protocoles d'inventaires et d'évaluation à travers les champignons	26 août	4	Toulouse
Oiseaux d'eau et des milieux littoraux	Employer des connaissances approfondies des espèces observables sur les milieux littoraux (limicoles, anatidés, oiseaux marins) en période de migration automnale / en période hivernale : - Utiliser les critères pour la détermination des espèces migratrices d'automne / des espèces hivernantes. - Distinguer leurs exigences écologiques (phénologie, reproduction, migration, hivernage, stratégie de mue) - Présenter leurs statuts de protection et de conservation en France.	automne	3,5	À définir
Oiseaux marins module 1 : connaissance des espèces	Disposer de connaissances générales sur les oiseaux marins : espèces, écologie, méthodes de suivi de ces espèces à terre et en mer, interactions avec les activités humaines, menaces et mesures de protection.	avril	2	À définir

2. Connaissance et expertise

Surveillance et évaluation de l'impact environnemental

Libellé	Objectifs généraux	Dates	Nb jours	Lieu
Correspondant Réseau National Echouages des mammifères marins (RNE)	Acquérir des bases théoriques sur la conservation, l'état des populations et la problématique des interactions entre les mammifères marins avec les activités humaines. Acquérir les connaissances théoriques et pratiques nécessaires à la collecte des données biologiques sur les mammifères marins trouvés échoués et de dégager les grandes classes de causes de mortalités.	Mai-juin	2	La Rochelle
Correspondants du réseau Tortues Marines Atlantique Est (RTMAE)	Intervenir dans le cadre du programme scientifique « Observatoire des Tortues Marines : réseaux d'échouage, de sauvetage et d'observation de tortues marines de France métropolitaine et de Saint Pierre et Miquelon » (OTM) du Muséum national d'Histoire naturelle (MNHN) jusqu'au 31/12/2026, date de fin de l'arrêté ministériel du 30/12/2020	Mai-juin	2	La Rochelle
Correspondants du réseau Tortues Marines Méditerranée		automne	2	Pérols
Gestion des ongulés- Les indicateurs de changement écologique (ICE) niveau 1 et 2 : analyse des données de suivi par ICE	Construire un jeu de données. Exploiter et valoriser les données dans la gestion des populations	25 au 29 mars	3	Annecy
Gestion des ongulés- Les indicateurs de changement écologique (ICE) niveau 3 : stratégies d'échantillonnage et préparation aux commissions techniques	- Approfondir les stratégies d'échantillonnage. - Analyser et interpréter les données. - Elaborer des tableaux de bord. - Construire une présentation.	Trimestre 3	3,5	Annecy

2. Connaissance et expertise

Surveillance et évaluation de l'impact environnemental

Libellé	Objectifs généraux	Dates	Nb jours	Lieu
Bagueur spécialisé sur la bécasse des bois	<ul style="list-style-type: none">- Intégrer le Réseau Bécasses OFB/FNC/FDC en tant qu'observateur, bagueur et/ou interlocuteur technique : un examen final permettra de délivrer cette autorisation de capture- Mettre en œuvre les méthodes de suivi et les techniques de capture adaptées à ces espèces- Suivre les populations de bécasses en les capturant et les identifiant (âge et sexe des oiseaux)	3 déc	2,5	Villiers en Bois
Bagueur spécialisé sur les bécassines : formation initiale et/ou perfectionnement	<ul style="list-style-type: none">- Intégrer le Réseau Bécassines OFB/FNC/FDC en tant qu'observateur, bagueur et/ou interlocuteur technique : un examen final permettra de délivrer cette autorisation de capture- Mettre en œuvre les méthodes de suivi et les techniques de capture adaptées à ces espèces- Suivre les populations de bécassines des marais et les bécassines sourdes en les capturant et les identifiant (âge et sexe des oiseaux)	5 nov	3	Sainte Opportune la Mare

2. Connaissance et expertise

Surveillance et évaluation de l'impact environnemental

Libellé	Objectifs généraux	Dates	Nb jours	Lieu
Méthode de suivi des chiroptères	Pouvoir identifier et pratiquer les méthodes de suivi à partir des protocoles existants au niveau national dans le domaine des chiroptères	Septembre	4	Pérols
Module II - Concevoir, mettre en œuvre et valoriser des suivis d'espèces	Définir une question, choisir une méthode d'analyse et développer un protocole de terrain pour recueillir des données de terrain fiables.	Trimestre 3 ou 4	5	Pérols
Savoir utiliser l'outil diagnostique diatomées du SEEE	Connaitre l'outil pour une meilleure interprétation des résultats diatomées	Trimestre 4	1.5 ou 2	Metz

Autres actions d'apprentissage pour acquérir des compétences et des connaissances (inférieures ou égales à 1 jours)

Evaluer la biodiversité et la fonctionnalité écologique des sites avec l'indicateur de qualité écologique (IQE)	<p>Connaitre la méthode de l'Indicateur de Qualité Ecologique, et de sa version allégée, l'Indicateur de Potentialité Ecologique (IPE)</p> <p>Comprendre son application dans le cadre d'un diagnostic, son interprétation et la restitution des résultats</p>	<p>8-févr.</p> <p>24-sept.</p>	1	<p>A distance</p> <p>Brunoy (91)</p>
Utilisation de la plateforme IQE	<ul style="list-style-type: none"> • Connaitre la méthode de l'Indicateur de Qualité Ecologique, et de sa version allégée, l'Indicateur de Potentialité Ecologique (IPE) • Comprendre et appliquer la méthode IQE et l'IPE dans le cadre d'un diagnostic • Utiliser les outils mis à disposition pour le traitement des données et le calcul des indices 	<p>27-fev</p> <p>Trimestre 3</p>	0.5	A distance

2. Connaissance et expertise

Pressions et menaces sur la biodiversité

Libellé	Objectifs généraux	Dates	Nb jours	Lieu
Réseau SAGIR Niveau 1 : initiation	<p>Devenir correspondant du réseau SAGIR à l'OFB ou en FDC</p> <ul style="list-style-type: none">- Connaître les bases générales du dispositif SAGIR- Attitude et démarche à adopter lors de la découverte de cadavres- Comprendre la démarche, les contraintes du diagnostic	18 au 21 juin	4	Le Bouchet
Réseau SAGIR Niveau 2 : perfectionnement et mise à jour	<ul style="list-style-type: none">- Comprendre les Spécificités de la surveillance renforcée- Renforcer les notions de biosécurité- Introduction à la police sanitaire- Renforcer les notions en toxicologie, parasitologie, bactériologie et virologie	17 au 20 juin	4	Le Bouchet

3. Appui aux politiques publiques

Stratégie et politiques publiques en faveur de l'eau et la biodiversité

Libellé	Objectifs généraux	Dates	Nb jours	Lieu
Compensation des atteintes à la biodiversité : dimensionnement, critères d'éligibilité et modalités de mise en œuvre	- Connaître la réglementation spécifique à la séquence ERC et plus particulièrement, les principes réglementaires régissant la compensation des atteintes à la biodiversité	7 – 11 oct.	4	Pérois
Compensation des atteintes à la biodiversité : dimensionnement, critères d'éligibilité et modalités de mise en œuvre Spéciale "zones humides et cours d'eau »	- Connaître les approches actuelles de dimensionnement des mesures de compensation et les points de vigilance associés - Savoir évaluer l'éligibilité d'une mesure au titre de la compensation - Connaître les risques juridiques associés au non-respect de la séquence ERC - Connaître les modalités de mise en œuvre des mesures de compensation, les questions techniques et foncières soulevées et les réponses apportées - Connaître les outils d'aide à la mise en œuvre des mesures de compensation	26 – 29 mars	4	L'Isle d'Abeau (38)
Eco-conception des parcs éoliens terrestres : prise en compte des chiroptères	<ul style="list-style-type: none"> • Ecologie, enjeux de conservation et sensibilité des chiroptères à l'éolien terrestre (typologie des impacts et niveau de sensibilité par espèces) • Modalités d'identification des zones à forts enjeux écologiques et choix des sites d'implantation des projets « de moindre impact » pour la biodiversité • Caractérisation des risques d'incidences et mesures d'atténuation associées : distance aux lisières/haies ; hauteur des gardes basses ; critères de régulation des aérogénérateurs • Caractérisation des impacts résiduels et compensation : principes, éligibilité des mesures, bons et mauvais exemples pour les chiroptères • Suivi des incidences et de l'efficacité des mesures environnementales mises en œuvre : protocole standard de suivi des mortalités, bancarisation des données dans DEPOBIO, exploitation des données de mortalités, etc. 	4ème trimestre	3	La Paraclet

3. Appui aux politiques publiques

Stratégie et politiques publiques en faveur de l'eau et la biodiversité

Libellé	Objectifs généraux	Dates	Nb jours	Lieu
Contrats Natura 2000 : montage et mise en œuvre	<ul style="list-style-type: none">• Evaluer la faisabilité technique et administrative d'un contrat Natura 2000• Elaborer un dossier de contractualisation Natura 2000• Mettre en œuvre et suivre la réalisation d'un contrat Natura 2000	À définir	3	A définir
Natura 2000 : prise de poste	<ul style="list-style-type: none">• Acquérir une vision d'ensemble de la politique Natura 2000, des modalités communautaires de la mise en œuvre du réseau Natura 2000, de la gestion des sites DOCOB, contrats et charte, et de l'étude d'incidence Natura 2000• Connaître les priorités du Ministère de la transition écologique (MTE) dans la mise en œuvre de Natura 2000	À définir	3	À définir
S'impliquer dans un projet de coopération internationale autour des aires protégées	<ul style="list-style-type: none">• Appréhender les cadres institutionnels et politiques de la coopération internationale axée sur les aires protégées et conservées.• Préparer sa participation à une mission d'appui technique et à l'accueil d'une délégation étrangère.• Valoriser et capitaliser son expérience internationale et celle de son organisme.	29 mars	2	Le Bouchet

3. Appui aux politiques publiques

Gestion, protection, restauration de la biodiversité

Libellé	Objectifs généraux	Dates	Nb jours	Lieu
Elaborer le plan de gestion d'un espace naturel	Être capable d'établir le plan de gestion d'un espace naturel selon la nouvelle méthodologie du Cahier technique n°88 (http://ct88.espaces-naturels.fr/).	16 avril 27 août 24 septembre 08 octobre 26 novembre	3	Cesson Sévigné Dijon Chindrieux Hérouville-Saint-Clair Le Paraclet
Animer et modifier la charte d'un Parc national	<ul style="list-style-type: none">• Identifier les principales étapes et outils juridiques pour l'animation des chartes• Gérer/Piloter un projet de territoire de la planification à l'évaluation• Associer les parties prenantes à la charte	13-mai	4	Pérois
La stratégie de gestion, de préservation et d'aménagement du littoral	<ul style="list-style-type: none">• Connaître les politiques et les outils d'aménagement du littoral• Savoir définir un projet conciliant la préservation du patrimoine naturel et le développement local	16 septembre	3	La Garde

4. Conservation de la biodiversité

Gestion, protection, restauration de la biodiversité

Libellé	Objectifs généraux	Dates	Nb jours	Lieu
Réseau Petits Méso Carnivores et Castor (PMCC)	<ul style="list-style-type: none">• Organisation fonctionnelle du réseau, ses objectifs pour la gestion des espèces• Protocole castor et les fiches de terrain• Application Bd Biodiv• Critères d'identification morphologique, Exigences écologiques des espèces,• Indices de présence des espèces, origine et nature d'introduction des espèces• Méthodes complémentaires pour identifier la présence des espèces (piège photo, poil, empreinte)• Statut réglementaire des espèces• Méthodologies statuts de conservation• Distribution géographique nationale des espèces• Savoir utiliser et présenter les données du réseau ou les cartes de synthèses éditées par l'Unité PADE	oct-nov	3	Le Bouchet
Les petits mammifères (rongeurs et ex-insectivores) : de la connaissance à la gestion	<ul style="list-style-type: none">• connaître les différentes espèces de petits Mammifères• appréhender les enjeux de conservation des petits mammifères de France métropolitaine : Rongeurs et Eulipotyphles (hérissons, musaraignes et taupes)• maîtriser les techniques d'identification et d'inventaire• appréhender l'écologie des espèces et les modalités de gestion adaptées des milieux	16 sept	4	Saint-Léger-la-Montagne

4. Conservation de la biodiversité

Gestion, protection, restauration de la biodiversité

Libellé	Objectifs généraux	Dates	Nb jours	Lieu
Clés pour la connaissance et la gestion des EEE en outre-mer	<ul style="list-style-type: none"> Disposer d'une culture générale sur les EEE Avoir les bons réflexes en termes d'EEE (connaître les EEE sur son territoire, savoir vers qui se tourner en matière de réglementation, de gestion, etc.) Accélérer des projets territoriaux sur les EEE sur la base de cas concrets apportés par les participants (plan d'action, interventions de gestion, actions de communication, mise en réseau des acteurs, etc.) 	T4	3	À déterminer
De la prévention à la surveillance des espèces non indigènes marines : connaissances et défis pour la gestion	<ul style="list-style-type: none"> Disposer d'une culture générale sur les ENI marines S'approprier des réflexes de biosécurité Mettre en œuvre une démarche de surveillance Accélérer des projets territoriaux sur la base de cas concrets apportés par les participants (plan d'action, interventions de gestion, actions de communication, mise en réseau des acteurs, etc.) 	2-avr.	3	Bretagne Sud
Évaluer l'état de conservation des habitats	<ul style="list-style-type: none"> Maîtriser la notion de l'état de conservation Connaître les méthodologies existantes et leurs limites d'application 	Septembre	3,5	Pérois
Suivre l'évolution des milieux humides pour la gestion et la restauration avec la boîte à outils MhéO	<ul style="list-style-type: none"> Comprendre le cadre d'application du suivi des milieux humides ; Connaître les protocoles terrain et indicateurs d'évaluation des milieux humides disponibles ; Savoir organiser les données de suivi ; Comprendre le calcul des indicateurs ainsi que les bases de l'interprétation des résultats obtenus. 	17-juin 16-sept 7-oct.	4,00	Yenne Le Paraclet
Patur'ajuste : valoriser les milieux naturels par l'élevage	<ul style="list-style-type: none"> Gérer l'équilibre agro-écologique des végétations semi-naturelles à l'échelle des parcelles Diagnostiquer et mettre en œuvre des parcours favorables aux végétations 	23 sept	4	Parc du Pilat

4. Conservation de la biodiversité

Gestion, protection, restauration de la biodiversité

Libellé	Objectifs généraux	Dates	Nb jours	Lieu
Bonnes pratiques en phase chantier pour la préservation des cours d'eau	Connaître et savoir mettre en œuvre les techniques, les méthodes et les matériaux permettant de gérer les sédiments et de lutter contre les risques de pollutions	15-oct.	3,00	Egleton
Mise en œuvre de projets de restauration	<ul style="list-style-type: none">• Acquérir les bases et/ou renforcer ses connaissances afin d'inciter à la restauration hydromorphologique• Appuyer techniquement la conception de travaux de restauration de petits cours d'eau de plaine• Connaître les étapes pour mettre en place un projet de restauration	13-maii 10-juin 9-sept.	4,00	Amboise
Conception des dispositifs de franchissement piscicole	<ul style="list-style-type: none">• Être capable de définir les éléments préalables au dimensionnement des dispositifs de franchissement (espèces - cibles, périodes et débits de migration, implantation, débits à transiter, types de dispositifs envisageables...)• Être capable de concevoir et de dimensionner les différents types de dispositifs de montaison• Appréhender les éléments de diagnostic et les différentes solutions pour la dévalaison• Être capable de concevoir et de dimensionner les systèmes de plans de grille et d'exutoires de dévalaison	23 sept	4	Pau

4. Conservation de la biodiversité

Adaptation au changement climatique

Libellé	Objectifs généraux	Dates	Nb jours	Lieu
Intégrer le changement climatique dans les pratiques de gestion d'une aire protégée : COOC Natur'adapt	<ul style="list-style-type: none">• Identifier les impacts du changement climatique, ses impacts sur la nature et sur la gestion des aires protégées.• Décrire les étapes et les outils d'une démarche d'adaptation au changement climatique• Intégrer les résultats dans les documents de gestion.	Février Automne	2,5	distanciel

4. Conservation de la biodiversité

Gestion des ressources naturelles

Libellé	Objectifs généraux	Dates	Nb jours	Lieu
Flore et végétation caractéristiques des zones humides (Module 2 du parcours zones humides)	<ul style="list-style-type: none">Savoir reconnaître les principales espèces de la flore et les principaux habitats caractéristiques de ZHPouvoir mettre en œuvre les protocoles végétation et habitats de l'arrêté d'identification et de délimitation ZH	17 juin	4	Le Paraclet
Gestion intégrée des milieux humides dans les projets de territoires	<ul style="list-style-type: none">Partager un vocabulaire commun sur les milieux humidesComprendre le rôle et l'intérêt des milieux humides pour son territoireConnaitre les démarches et outils pour faire des milieux humides un atout pour son projet de territoireMobiliser les acteurs autour de la préservation et restauration des milieux humides	1-avr 2-déc.	3	Chartres Le Paraclet
Chasse et Gestion des milieux humides : enjeux et intégration des activités humaines pour améliorer leur préservation	<ul style="list-style-type: none">Comprendre les enjeux et la réglementation autour de la préservation et restauration des milieux humides pour mieux appréhender leur gestionConnaitre la démarche et la méthodologie de la mise en place d'un plan de gestion des milieux humidesConnaitre les méthodes de suivi des milieux humides (mares, zones humides & marais)Connaitre les méthodes de suivi des oiseaux d'eau, le fonctionnement des populationsComprendre la gestion adaptativeRéinterroger les pratiques liées aux activités humaines telles que la chasse : lâcher de gibier, plomb, gestion de l'eau et de la végétation etc. pour préserver les milieux humides	4 nov	1	Arles

5. Mobilisation des acteurs et citoyens

Mobilisation des acteurs

Libellé	Objectifs généraux	Dates	Nb jours	Lieu
Animation territoriale, de la médiation à la facilitation	Identifier des leviers de changement Maîtriser des techniques d'animation et d'accompagnement d'individus ou d'un collectif Gérer un groupe dans le temps Faciliter l'adhésion de tous les acteurs	4ème trimestre	2	Pérois ou Paris
Animation de réseau en intelligence collective : posture et méthodes Module 1	<ul style="list-style-type: none"> • Définir et cerner les enjeux des dynamiques de réseau en intelligence collective • Comprendre les bases de la dynamique de groupe et leur application aux réseaux • Clarifier et adapter sa posture personnelle pour favoriser l'action en commun • Développer ses compétences relationnelles • Savoir mobiliser l'intelligence collective (posture et outils) • Savoir impulser une dynamique positive et de succès 	20-mars déc	3	Le Paraclat Le Bouchet
Animation de réseau en intelligence collective : posture et méthodes Module 2	Le « Niveau 2 » a pour objectif d'approfondir dans chacune de ces dimensions les compétences humaines et relationnelles nécessaires au leadership spécifique du pilotage de réseau. Il mobilise le mode d'accompagnement innovant qu'est l'équicoaching.	16-mai	1,5	Grenoble (38)
La concertation dans les projets de gestion de la ressource en eau	<ul style="list-style-type: none"> - Comprendre les processus et les formes de concertation dans les projets - Identifier les enjeux associés, les jeux d'acteurs et définir la posture à adopter pour mener un processus de concertation - Définir des dispositifs de participation citoyenne - Animer et évaluer une démarche muti-partenariale dans des projets territoriaux liés à la ressource en eau 	À déterminer	2	Montpellier
Equilibre sylvo-cynégétique	Cette formation vise à accompagner les acteurs/gestionnaires impliqués dans les CRFB, dans l'installation et l'animation de ces commissions, et dans la gestion de l'équilibre sylvo-cynégétique.	1 oct	3,5	Le Bouchet

5. Mobilisation des acteurs et citoyens

Mobilisation des acteurs

Libellé	Objectifs généraux	Dates	Nb jours	Lieu
Prescrire du végétal local dans un projet d'aménagement	<ul style="list-style-type: none">• Découvrir les enjeux pour la biodiversité et le fonctionnement la marque Végétal local• Choisir des espèces et des techniques de végétalisation adaptées au projet d'aménagement• Trouver les végétaux et les producteurs : le <i>sourcing</i>• Citer Végétal local dans les appels d'offre (CCTP)• Mettre en place un contrat de culture• Réceptionner la fourniture et le chantier• Contribuer à l'émergence de filière Végétal local• Valoriser, suivre et partager vos retours d'expérience de restauration écologique	26 juin	2	Le Bouchet

5. Mobilisation des acteurs et citoyens

Sensibilisation et éducation à l'environnement

Libellé	Objectifs généraux	Dates	Nb jours	Lieu
Gestion et outils de mesure de la fréquentation dans les espaces naturels	Connaitre les grands principes, méthodes, outils et partenaires de la gestion et la mesure des flux de visiteurs	septembre	2,5	Autrans
La communication de changement de comportements <i>Enrôlement des différents publics d'un territoire dans des nouveaux comportements de protection de l'environnement</i>	<ul style="list-style-type: none"> • Connaitre les grands principes et méthodes des sciences comportementales pour l'obtention de changements de comportements. • S'appropriier le passage du changement d'attitude (le niveau de connaissance acquis grâce à des campagnes de sensibilisation) au changement de comportement • Faire évoluer les comportements des différentes catégories de publics en matière de protection de l'environnement • Réaliser un diagnostic systémique préalable • Maîtriser la boîte à outils des sciences comportementales : communication d'influence (Cialdini) ; communication engageante (Joule et Beauvois) ; les biais cognitifs et les nudges 	27 mai	4	Biarritz / Bayonne / Saint-Jean de Luz

6. Santé et Sécurité

Gestion des risques en milieu environnemental

Libellé	Objectifs généraux	Dates	Nb jours	Lieu
La prévention des risques liés à l'eau avec les solutions fondées sur la nature	<ul style="list-style-type: none">• Connaître et comprendre le concept des solutions fondées sur la nature pour l'adaptation au changement climatique• identifier les apports et ressources scientifiques et techniques,• connaître des retours d'expérience et adapter les bonnes pratiques pour traiter la gestion des milieux aquatiques (gestion des risques d'inondations, de sécheresse...) avec les Solution d'adaptation fondées sur la nature	À définir	2	Montpellier

6. Santé et Sécurité





Sécurité : habilitations

Libellé	Objectifs généraux	Dates	Nb jours	Lieu
Pêche à l'électricité : Sécurité, cadre technique et conduite de chantier	<ul style="list-style-type: none">• Connaître les règles de sécurité à observer pour les opérations de pêche et les manœuvres à effectuer en cas d'accident.• Connaître et savoir régler le matériel• Savoir préparer un chantier de pêche.• Être capable de participer à un chantier de pêche électrique.• Être capable de respecter un protocole d'échantillonnage.• Connaître les aspects réglementaires.	25 au 28 mars 13 au 16 mai	3	Le Paraclet

Des formations sur la sécurité en montagne et sécurité en milieu nautique seront également organisées en cours d'année.
Consultez le [catalogue en ligne](#).

Notre équipe

Unité formation collective

-  Vincennes
-  Pérols
-  Centre de formation du Paraclet
-  Centre de formation du Bouchet



CÉLINE GOUPIL
CHEFFE D'UNITÉ

PILOTAGE DE L'UNITÉ
ÉLABORATION PLAN DE FORMATION
STRATÉGIE DE MODERNISATION DES ACTIONS DE FORMATION



MAXIME VIGNAUD
CHEF D'UNITÉ ADJOINT
Droit, police et avis techniques

CHARGÉES DE MISSION FORMATION



CHARLÈNE AMARY
Droit, police
et avis techniques



ELSA BOUDOT
Ecosystèmes terrestres



ÉLODIE DARRAS
Ecosystèmes marins
Mobilisation des acteurs



ÉMILIE RYCKEBUSCH



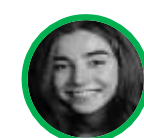
CÉLINE SANCHIS
Politiques de préservation
et outils de planification



MARIANNE DORLODOT
Ecosystèmes aquatiques



AMANDA VALENCIA -VILLARREAL
Suivi et gestion des données
Bio-indication sanitaire



LÉA QUINT
Apprentie

- Pilotage, animation des domaines de formation
- Elaboration et mise en œuvre du programme de formation

- Développement et déploiement des méthodes et outils pédagogiques
- Professionnalisation des formateurs et appui à l'animation du réseau

CHARGÉES DE FORMATIONS



AURÉLIE DARDONVILLE



AGNÈS PINAULT
(50%)



CHRISTÈLE FARCY



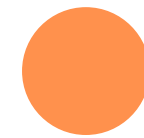
CORINNE PONCET



SOFIA BENSEMMANE



YASMINA ALIANE-LHOTELLIER



DANIELLE TARI



SARONA SANTHAKUMAR
Apprentie

- Organisation et mise en œuvre des formations collectives techniques et police
- Organisation et mise en œuvre du parcours des nouveaux arrivants





Office français de la biodiversité
12, cours Lumière
94300 Vincennes